

VPN BAĞLANTI KILAVUZU

- 1- Öncelikle Windows cihaza yüklemek üzere;
https://supportcenter.checkpoint.com/supportcenter/portal/role/supportcenterUser/page/default.psml/media-type/html?action=portlets.DCFileAction&eventSubmit_doGetdcdetails=&fileid=123662 linkinden **Şekil1.1.** sayfasında gösterilen “Download” butonuna basılarak VPN programı bilgisayara indirilir.

Download Details

E86.50 Check Point Remote Access VPN Clients for Windows

[Download](#)

Details

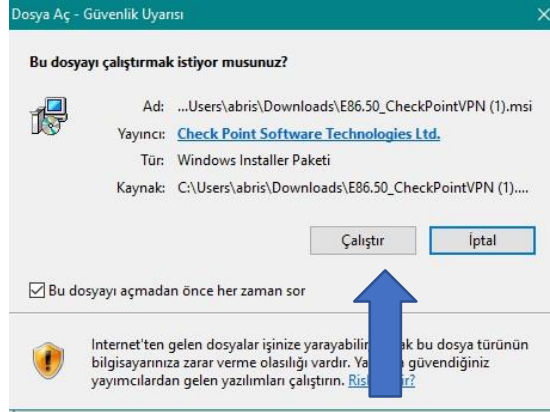
File Name	E86.50_CheckPointVPN.msi
Product	SecuRemote, Check Point Mobile, Endpoint Security VPN
Version	E86
Minor Version	E86.50
OS	Windows
Build Number	

[Show more details](#) ▾

Having problems downloading the file? [Click here for help.](#)

Şekil1.1.

- 2- Program bilgisayarınıza indirildikten sonra indirilen dosyaya çift tıklayarak yükleme işlemi başlatmanız gerekmektedir.
- 3- Bu işlem başlatıldığında **Şekil1.2.** ekranında görülen güvenlik uyarısı ile karşılaşacaksınız. Görsele de işaretlenen “Çalıştır” butonuna basarak devam ediyorsunuz.



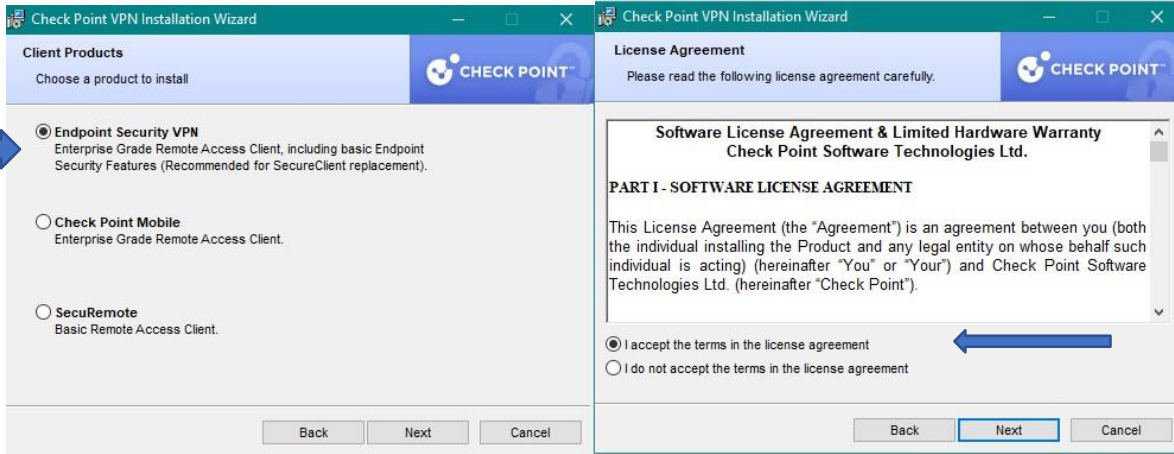
Şekil1.2.

- 4- Bu adımdan sonra sırayla kurulum ekranları karşınıza gelecektir. İlk olarak aşağıda görüntülenen **Şekil1.3.** ekranında “Next” diyerek devam ediyorsunuz.



Şekil1.3.

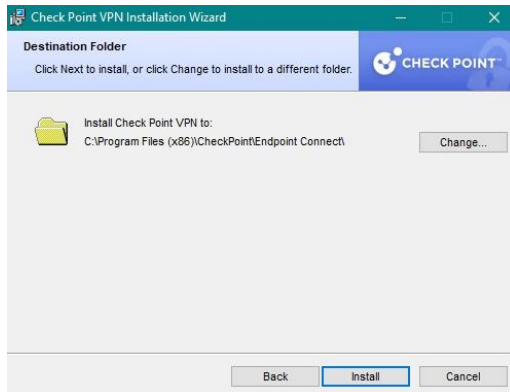
- 5- İlerlediğinizde sırasıyla Şekil1.4. ekranında **“Endpoint Security VPN”** seçeneğini seçip **“Next”** butonuna, Şekil1.5. ekranında **“I accept the terms in the licence agreement”** seçeneğini işaretleyip **“Next”** butonuna basıyorsunuz.



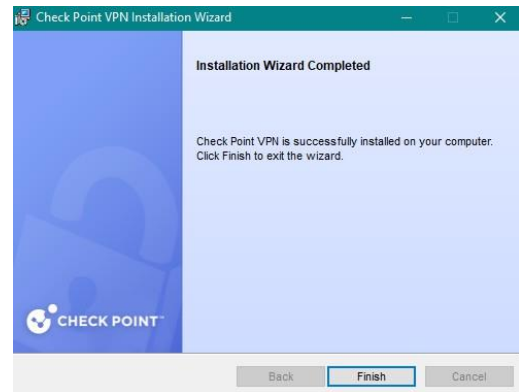
Şekil1.4.

Şekil1.5.

- 6- Yukarıdaki işlemler yapıldıktan sonra Şekil1.6. ekranındaki **“Install”** butonuna bastığımızda bir süre yükleme işlemi devam edip, yükleme tamamlanınca Şekil1.7. ekranı açılmaktadır. Bu ekranda da **“Finish”** butonuna bastığınızda yükleme tamamlanmış olacaktır.

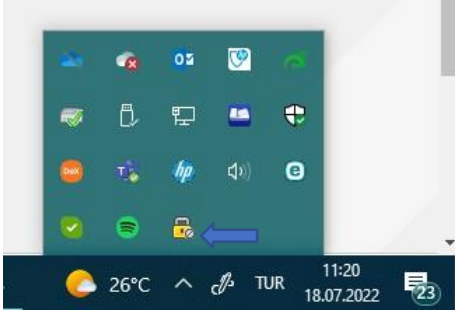


Şekil1.6.

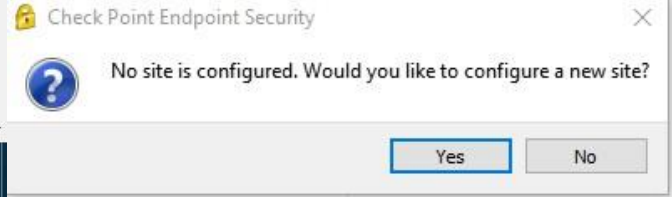


Şekil1.7.

- 7- Yükleme tamamlandığında bilgisayar masaüstünüzün sağ alt köşesinde **Şekil1.8.** görselinde de işaretlenmiş olarak göreceğiniz bir ikon görünecektir. Bu ikona çift tıkladığınızda **Şekil1.9.** ekranı açılır.

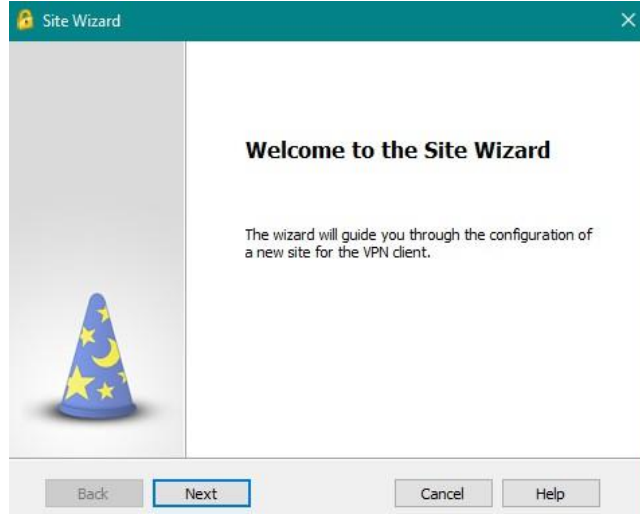


Şekil1.8.



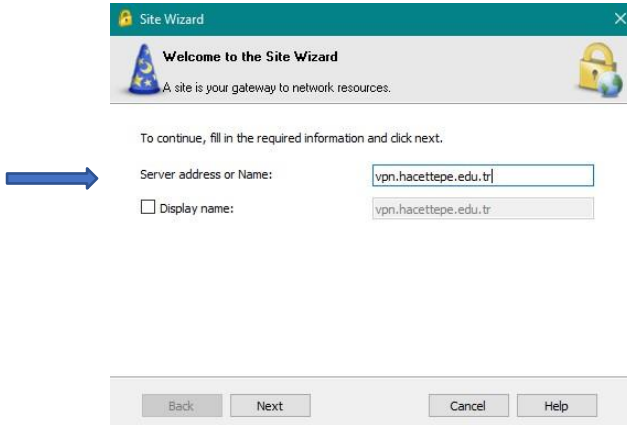
Şekil1.9.

- 8- **Şekil1.9.** ekranında **“Yes”** butonuna bastığınızda VPN bağlantı ayarlarına başlayacağınız **Şekil1.10.** ekranı açılacaktır.

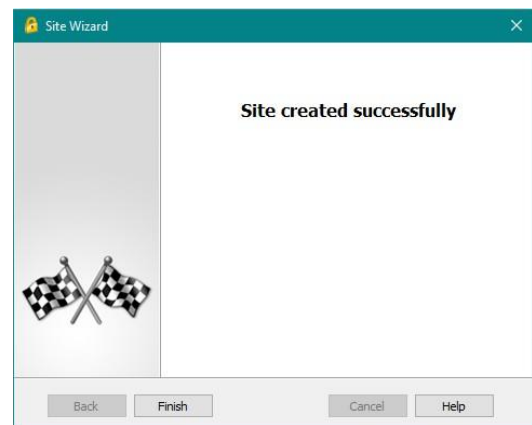


Şekil1.10.

- 9- **Şekil1.10.** ekranında **“Next”** butonuna tıklıyorsunuz ve karşınıza gelen **Şekil1.11.** ekranında Server Address or Name yazan kısma **“vpn.hacettepe.edu.tr”** yazarak **“Next”** butonuna basıyorsunuz ve kurulumun tamamlandığına dair **Şekil1.12.** ekranında **“Finish”** butonu ile tamamlamış oluyorsunuz.

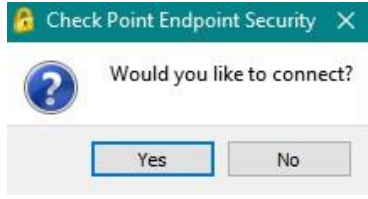


Şekil1.11.

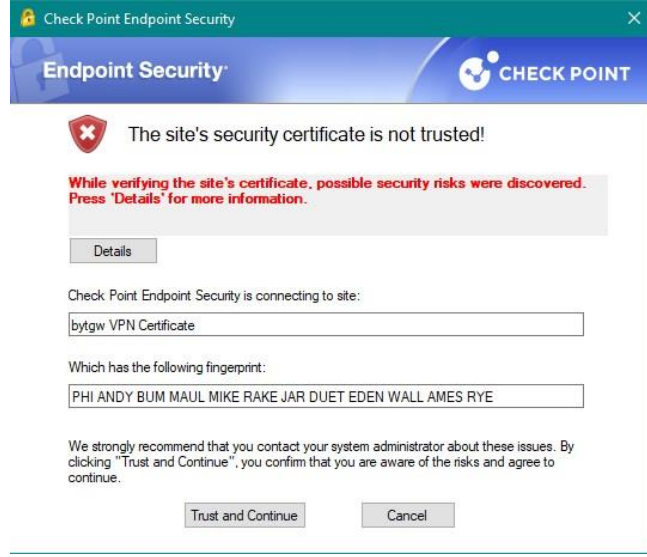


Şekil1.12.

- 10- Tamamlandığında bağlanmak isteyip istemediğinize dair **Şekil1.13.** ekranı karşınıza gelecektir. Bu ekranda da “Yes” butonuna bastığınızda **Şekil1.14.**'te görüntülenen bir güvenlik ekranı ile karşılaşacaksınız. Bu ekranda gösterilen “Trust and Continue” butonuna bastığınızda son olarak **Şekil1.15.** ekranı ile karşılaşacaksınız.

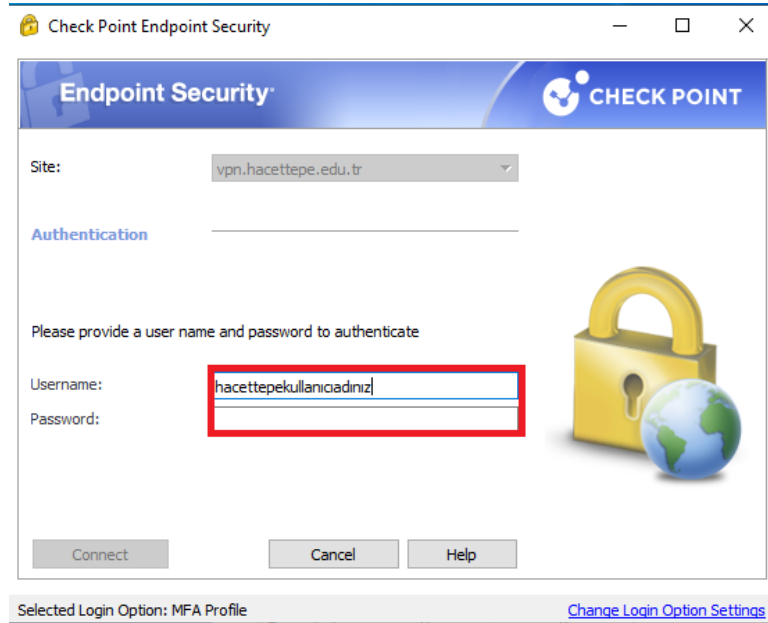


Şekil1.13.



Şekil1.14.

- 11- Erişim sağlayabilmeniz için kullanıcı adı ve şifre isteyen **Şekil1.16.** ekranı karşınıza çıkacak ve **h a l i h a z ı r d a k u l l a n d ı ğ ı n ız m a i l a d r e s i n i z v e ş i f r e n i z i l e** bağlantınızı sağlayabileceksiniz.



Şekil1.15.


12- "@hacettepe.edu.tr" adresi ve sifremiz ile bağlantı sağladıktan sonra sistemlerimizde kayıtlı olan kullanıcılarımızın cep telefon numaralarına sms ile sifre iletilecektir. Sms sifreyi "Response" bölümüne girdikten sonra vpn sistemine bağlantı sağlayabilirsiniz.

Check Point Endpoint Security

Endpoint Security CHECK POINT

Site: vpn.hacettepe.edu.tr

Authentication

 **Authenticating user input.** Please fill the required input.

User recepka authenticated by FireWall-1 authentication
DynamicID password

Response:

Connect Cancel Help

Selected Login Option: MFA Profile [Change Login Option Settings](#)

Şekil1.16.